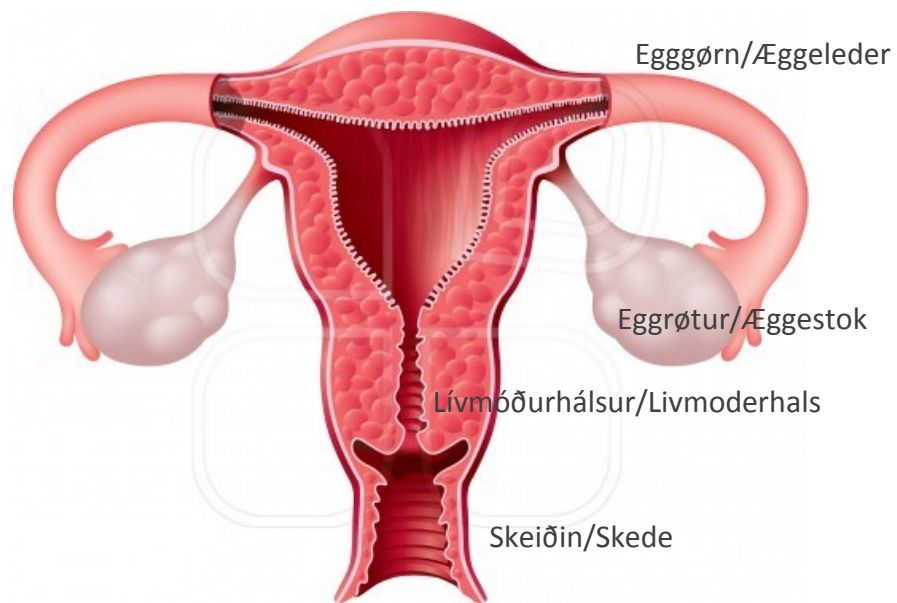




Landssjúkrahúsið

Lívmóður/Livmoder



At taka lívmóðurina

## **At taka lívmóður**

Lívmóðurin kann takast við at gerða eitt sokalla ”bikini snitt” ella gjøgnum skeiðina.

Tað er í samráð við læknan um lívmóðurhálsurin eisini verður tikin.

Um lívmóðurhálsurin verður varveittur, er tað frammvegis neyðugt at taka kyknuroynd eftir galdandi reglum.

## **Skurðviðgerðin**

Skurðviðgerðin verður gjørd í fullari doyving og tekur 1 – 2 tímar. Fyri at fyribygja blóðtøppar fær tú stuðulssokkar og eina sproytu við blóðtinnandi heilivági skurðdagin og inntil útskrivan.

Eitt katetur verður lagt uppí bløruna, hettar verður tikið burtur næsta morgun.

## **Eftir skurðviðgerðina**

Roknast kann við sárpínu. Á deildini verður givið fast pínustillandi og eftir tørvi.

Bløðing og brúnligt útflot frá skeiðini er vanligt og kann varða upp til 4 vikur.

Um skurviðgerðin er gjøgnum skeiðina kann roknast við bløðing, tá ið sárskorpan loysnar millum 7 og 10 dag.

Fyri at fáa magan í rættlag aftur, er tað umráðandi at tú drekkur og etur væl og rørur teg. Um tú hevur trekan maga ella ongan opning, so kanst tú fáa heilivág fyri hetta á deildini.

Fyri at koma teg skjótast gjørligt og fyribygja møgulig hjáðarin, er tað umráðandi at tú longu sama dag ert á fótum aftur og heldur teg í gongd. Innleggjingtíðin kann verða millum 3 til 5 dagar.

### **Eftir útskrivan**

3

Tú kanst gerða allar vanligar rørslur og uppgávur innan pínumarkið. Frárátt verður at lyfta yvir 3 kg tvær tær fyrstu vikurnar og íðka harðan ítrótt.

Fyri pínu kanst tú taka Panodil/Pinex 500 mg (2 tablettir) 4 ferðir um dagin og brufen 200 mg 1-2 tablettir eftir tørvi.

Ímeðan tú bløðir verður frárátt samlív, tampax, bað í baðikar og svimjing.

Um lívmóðurin verður tikin við "Bikini" skurði, vilt tú hava niðursettar kenslur í húðini undur skurðinum. Tað kann taka 3 til 6 mánaðir áðrenn hettar er normalt aftur.

Um tekin er til bruna sum er: febur, pína, reytt og hovið skalt tú seta teg í samband við kommunulækna. Tú verður sjúkramelda í 3 til 4 vikur alt eftir arbeiðstyngd.

Pentir verða tiknar hjá kommunulæknanum ella á deildini 5 til 7 dagin.

Umleið 6 vikur eftir skurðviðgerðina kemur tú til eftirkanning hjá gynekologi

Eftir at lívmóðurin er tikin, hevur tú ikki menstruatióin longur og tú kanst ikki gerast við barn.

Um eggjarøturnar ikki verða tiknar framleiður tú frammvegis hormonið østrogen.

Vinarliga  
Starvsfólkið á Skurðdeplinum



Landssjúkrahúsið

tel 304500, [www.ls.fo](http://www.ls.fo)