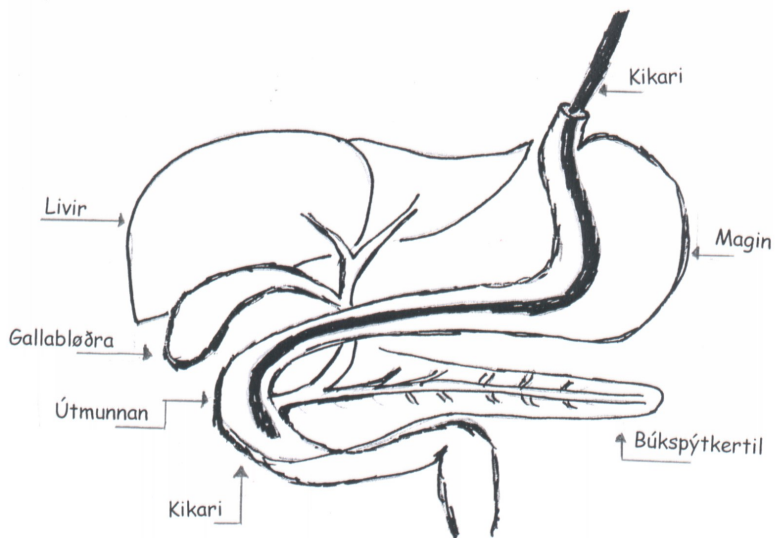




Landssjúkrahúsið



ERCP Kikarakanning

Hvat er ein ERCP

ERCP er ein kikarakanning, har læknin sær útmunnan frá gallagongd og búkspýttskertli. Fyri at síggja gallagongina á Røntgenmynd, verður kontrastevni sprænt gjøgnum eina kanal í kikanum. Tað ber eisini til at arbeiða við instrumentum gjøgnum kikan.

Fyrireikingar til kanningina

Tað er umráðandi, at magin er tómur tá kanningin verður gjørd, fyri at fáa gott yvirlit. Tvs. at tú skal fasta 4 tímar undan kanningini. (ikki eta, ella roykja. Tú kannst drekka vatn/saft 2 tímar undan kanningini. Ikki mjólk).

Tú møtir fastandi á deildini, har tú fært eina song og klæðir.

Blóðroyndir skulu vera tiknar áðrenn kanningin verður gjørd.

2

Ein nál verður lögð í høggru hond til doyvandi og pínustillandi heilivág, ið verður givið, meðan kanningin fer fram.

Heilivágur

Um tú tekur heilivág fast, skal tú hava hann við, so tú kanst fáa heilivág eftir kanningina.

Hevur tú insulinkrevjandi sukursjúku, ella tekur blóðtynnandi heilivág, skal tú seta teg í samband við deildina.

Kanningin

Kanningin fer fram á røntgendeildini á 2 hædd.

Undir kanningin skal tú liggja á røntgenleguni í læstari síðulegu. Fram eftir rommum.

Kikarin verður førður inn í munnin og niður í tólvfingratarmin, til útmunnan av gallagond og búkspýtkertli.

Luft verður blást niðir í magan, og hetta kann kennast sum spenningur og geva kenslu av at skula ropa.

Aftaná kanningina

Tú verður koyrdur aftur á songjardeildina í songini.

Heilivágur, ið verður givið undir kanningini, ger at tú verður linur restina av degnum.

Tað ganga umleið 3 tímar, áðrenn tú fart nakað til matna aftur.

Vanliga verður tú útskrivaður sama kvøld ella dagin eftir. Tú má ikki koyra bil hendan dagin.

Tú kanst føla teg sáran í hálsinum, hetta svinnur eftir 1-2 dagar.

Skuldi tú fingið fepur og pínu í búkinum, skalt tú venda tær til kommunulæknan ella vaktlæknan.

Sig frá

Um tú ikki kanst mæta ásettu tíð, verður tú vinarliga biðin um, at ringja á tel. 30 45 00, lokal 5203 millum kl. 14.00-15.00 gerandisdagar.



Landssjúkrahúsið

Endoskopieindin
tel 304500 www.ls.fo